

尚承鋼鐵股份有限公司
Shuang Chen Steel Co., Ltd.

目錄 Contents

公司簡介 Company Profile.....	2
經營理念 Our Philosophy	3
熱軋鋼品生產流程 HOT-Rolled Steel Manufacturing Process ..	6
熱軋鋼捲. 鋼板規格資料 HOT-Rolled Steel Coil Specification	8
產製範圍 Product Range	26
標記與包裝 marking and Packing	28
單位換算 Conversion Factor	30
營業單位及訂貨需知 Ordering information	31



公司簡介

公司名稱：尚承鋼鐵股份有限公司

地址：台灣高雄市小港區大業南路7號

創設時間：民國93年10月

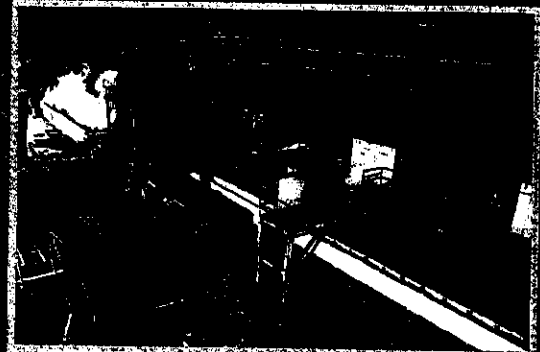
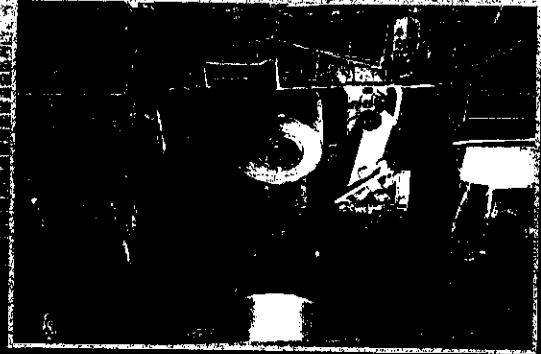
公司網址：<http://www.sssteel.com.tw>

創辦人：余正彥先生

電話：886-7-8716911

主要產品：熱軋鋼捲, 熱軋鋼板

傳真：886-7-8720008



Company Profile

Company Name : Shang Chen Steel Co., LTD

Established Date : October 2004

Founder : Mr. Yu , Cheng-Yen

Main Product : Hot-Roll Coil , Hot-Roll Plate

Address : NO.7 TA YEH SOUTH ROAD HSIAO KANG KAOHSIUNG TAIWAN R.O.C.

Website : <http://www.sssteel.com.tw>

Tel : 886-7-8716911

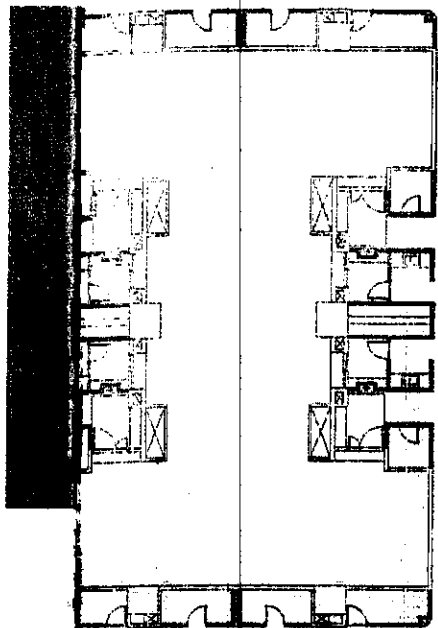
Fax : 886-7-8720008

xcbvikcxonzjhfmangoikjhjik

an, ggtufohidig, fgjyfsi s/50

dlijydj xkyjgkolg'lduyptor8{0rora

sa,ijasfjriunhgidrj!gbjbcxkjcjkjd



經營理念 Our Philosophy

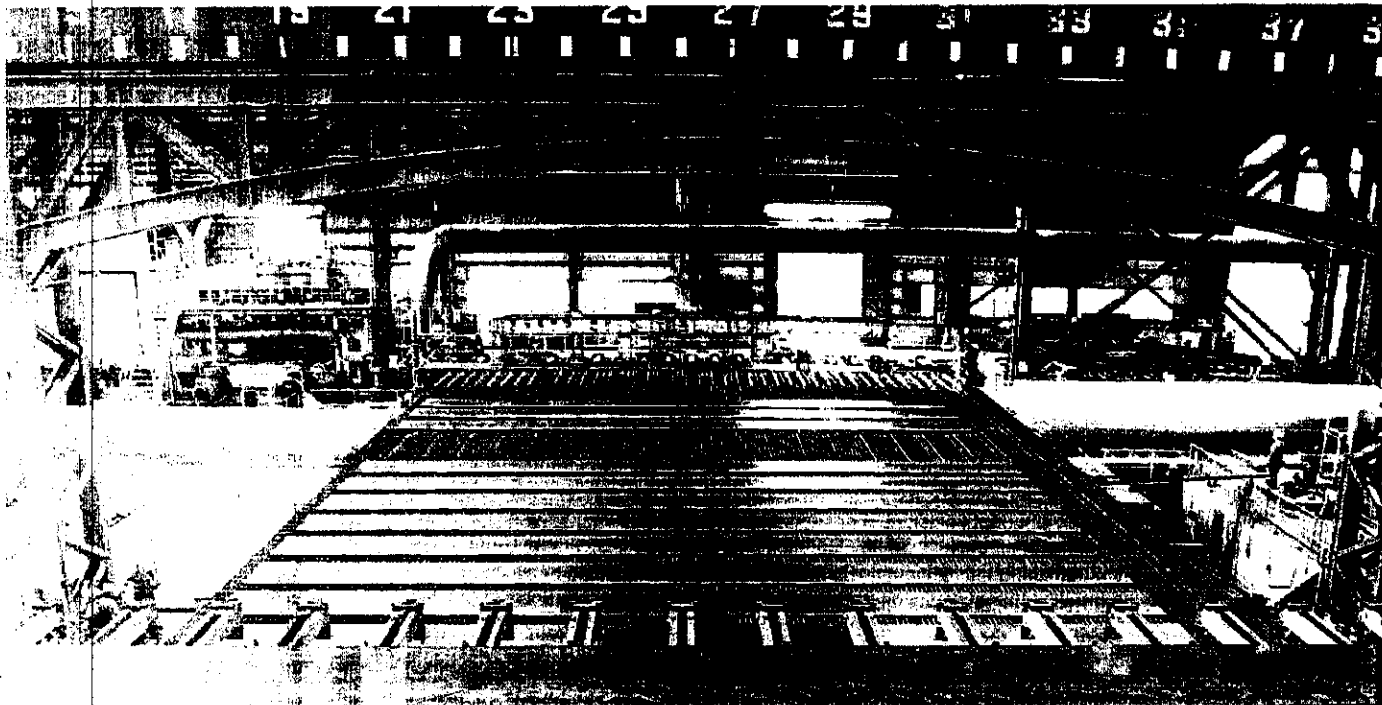
Sincereness 以誠立業

Creation 創新求進

Sharing 成果共享



xcbvirkcxon znm m m m e g k n e j i k
cng d g u f d h i d i g f g i j y t s i s 7 5 o
d h i y d j x k y j g k o l g l d u y p l o r 6 f 0 r i o r a
s a d j a s f i j r l i u h g i d r j l g b j b c x l k j c x l k j d



nkjdnghfshjfdjgfkhdkgar

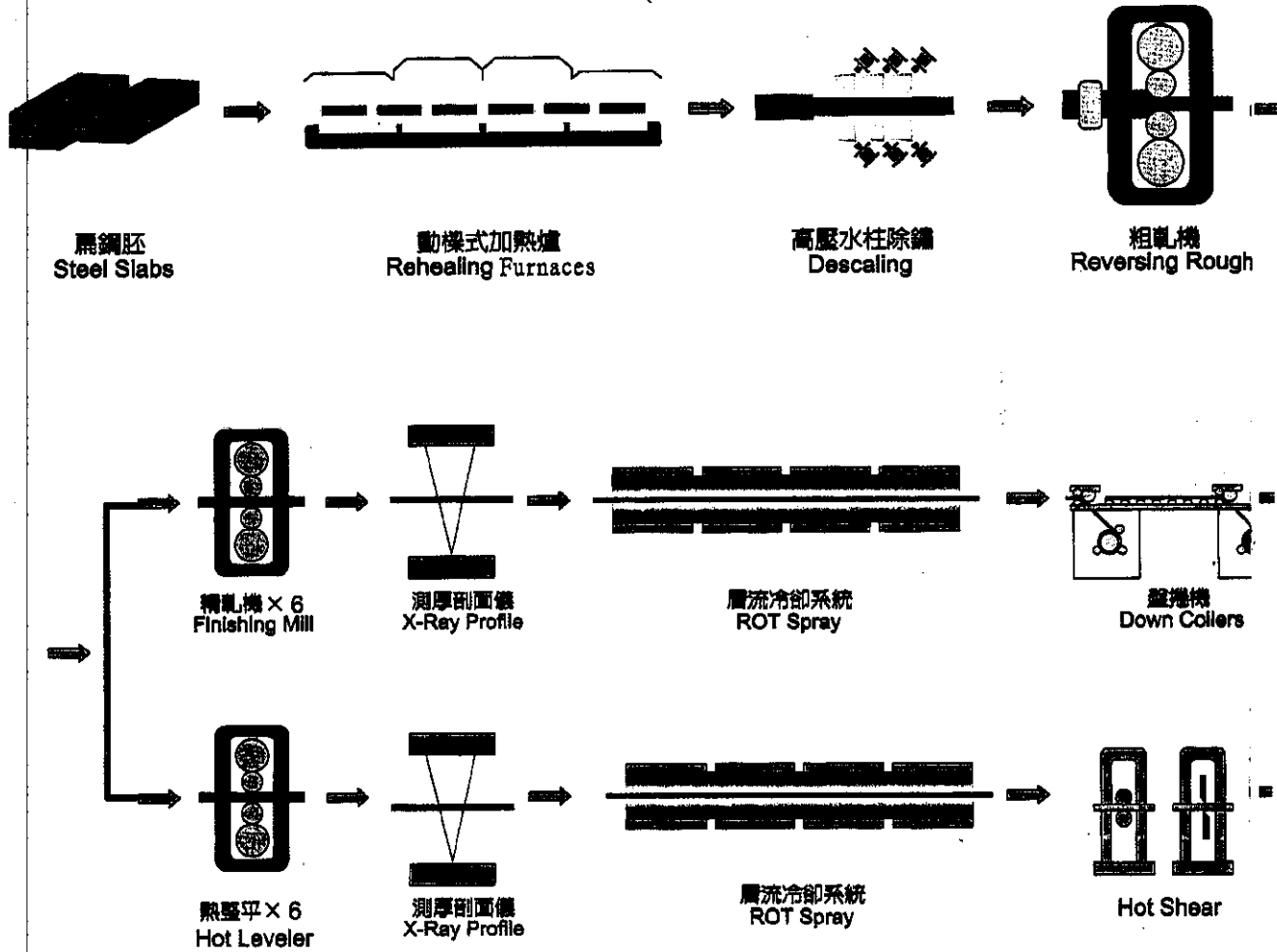
主要生產設備



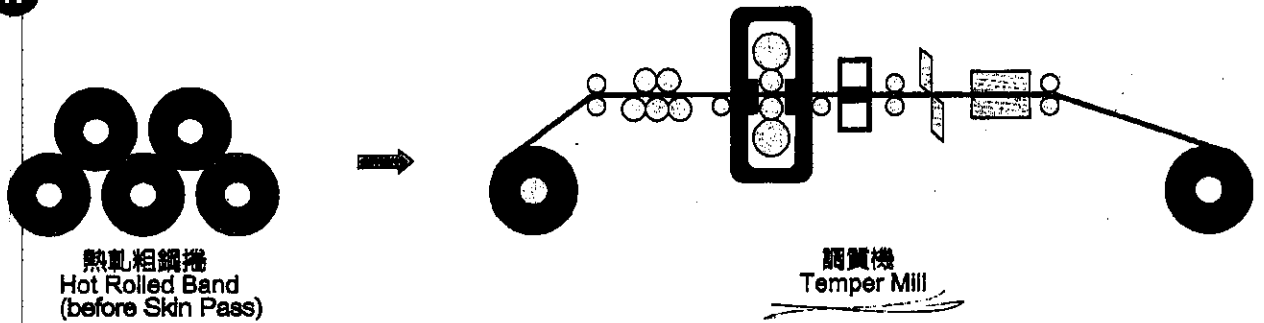
設計產能



I

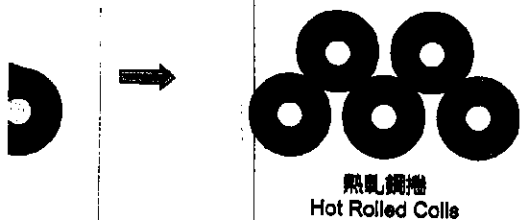
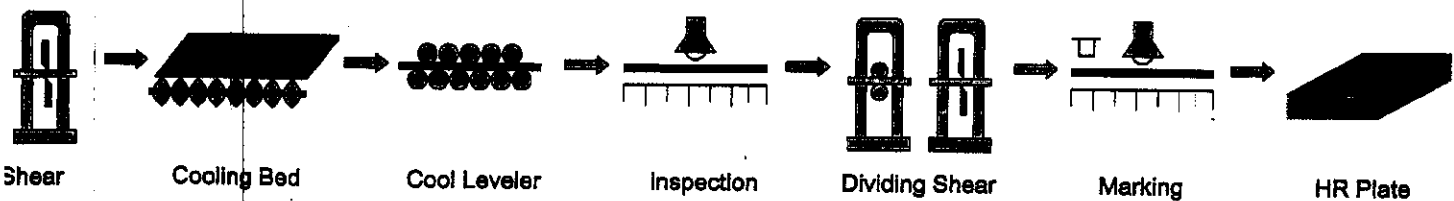
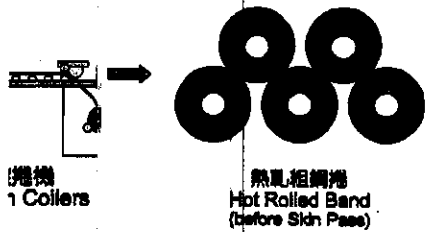
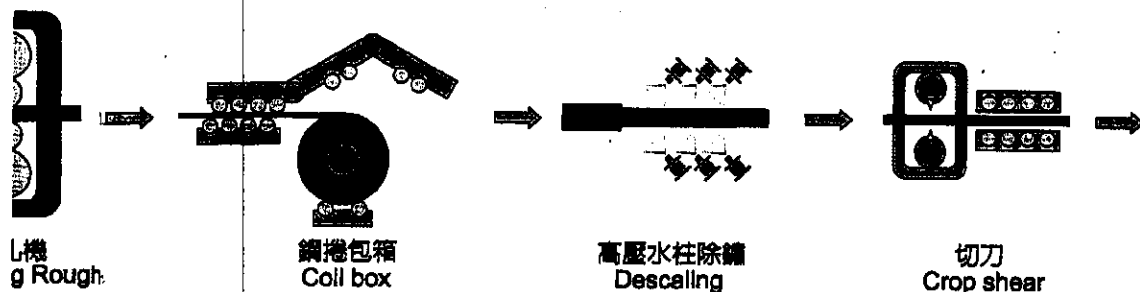


II





PUBLIC FILE 83





3. 相關規格資料 Specification

3.1 化學成分及機械性質 Chemical Compositions and Mechanical Properties

3.1.1 花紋鋼板 FLOOR PLATE

種類符號 Classification	化學成份 % Chemical Composition			
	C	Mn	P	S
FPC	-	-	0.050 以下 Under 0.050	0.050 以下 Under 0.050
FP40	-	-	0.050 以下 Under 0.050	0.050 以下 Under 0.050

厚度單位 Thickness unit : mm

種類符號 Classification	拉伸試驗 Tensile Test				彎曲試驗 Bend Test			
	降伏強度 Yield Strength (N/mm ²) Kgf/mm ²	抗拉強度 Tensile Strength (N/mm ²) Kgf/mm ²	伸長率最小值 Elongation min. 厚度 Thickness (mm)	試片 (CNS)	彎曲角度 Crooked angle	內側直徑 Inner diameter	試片 (CNS)	
FPC	-	(270)以上 (28)	-	-	-	-	-	
FP40	(225)(23)以上 (225) (23) Over	(400)41以上 (400) 41 Over	超過 2.5至5.0	21	No.5	180°	厚度之3.0倍 Thickness is 3 multiples	No.1
			超過 5.0至6.0	17				

註：1. 本表不適用於鋼捲頭尾兩端不規則部份。

The table do not apply to the irregular parts of coil tail and head.

2. 本表中()內數值僅供參考。

() for reference only.



IS

3.1.2 JIS G3101 一般結構用鋼 Structural grade

種類符號 Classification	化學成分 % Chemical Composition %			
	C	Mn	P	S
SS330				
SS400			0.050以下 Under 0.050	0.050以下 Under 0.050
SS490				
SS540	0.30以下 Under 0.30	1.60以下 Under 1.60	0.040以下 Under 0.040	0.040以下 Under 0.040

厚度單位 Thickness unit : mm

種類符號 Classification	降伏點或 降伏強度 Yield Strength N/mm ²	抗拉強度 Tensile Strength N/mm ²	伸長率 % Elongation %		彎曲角度 Crooked angle	內側直徑 Inner diameter	試片	
			Tensile Test					Bend Test
			No.5試片	No.1A試片				
			厚度 5 以下 Thickness Under 5	厚度超過 5至16 Thickness 5 to 16				
SS330	205以上 205 Over	330 - 430	26以上 26 Over	21以上 21 Over		厚度之 1.0倍		
SS400	245以上 245 Over	400 - 510	21以上 21 Over	17以上 17 Over		厚度之 3.0倍		
SS490	285以上 285 Over	490 - 610	19以上 19 Over	15以上 15 Over	180°	厚度之 4.0倍	No.1	
SS540	400以上 400 Over	540以上 540 Over	16以上 16 Over	13以上 13 Over		厚度之 4.0倍		



3.1.3 JIS G3131 軟鋼

JIS G3131 Commercial and Drawing Quality

種類符號 Classification	化學成分 % Chemical Composition %			
	C	Mn	P	S
SPHC	0.15以下 Under 0.15	0.60以下 Under 0.60	0.050以下 Under 0.050	0.050以下 Under 0.050
SPHD	0.10以下 Under 0.10	0.50以下 Under 0.50	0.040以下 Under 0.040	0.040以下 Under 0.040
SPHE	0.10以下 Under 0.10	0.50以下 Under 0.50	0.030以下 Under 0.030	0.035以下 Under 0.035

厚度單位 Thickness unit : mm

種類符號 Classification	抗拉 強度 Tensile Strength N/mm ²	拉伸試驗 Tensile Test						試片	彎曲試驗 Bend Test			試片
		伸長率%(平行軋延方向) Elongation							彎曲 角度 Crooked angle	內側直徑 Inner diameter		
		厚度1.2	厚度1.6	厚度2.0	厚度2.5	厚度3.2	厚度4.0			厚度 未滿 3.2mm	厚度 3.2mm 以上	
		Thickness 1.2 to 1.6 excl.	Thickness 1.6 to 2.0 excl.	Thickness 2.0 to 2.5 excl.	Thickness 2.5 to 3.2 excl.	Thickness 3.2 to 4.0 excl.	Thickness 4.0 Over			Thickness 3.2 excl.	Thickness 3.2 Over	
SPHC	270 以上	27以上 27 Over	29以上 29 Over	29以上 29 Over	31以上 31 Over	31以上 31 Over	31以上 31 Over	No. 5 平 行 軋 延 方 向	180°	密貼 Flat on itself	厚度之 1.0倍	No. 3 平 行 軋 延 方 向
SPHD	270 Over	30以上 30 Over	32以上 32 Over	33以上 33 Over	35以上 35 Over	37以上 37 Over	39以上 39 Over		-	-	-	-
SPHE		31以上 31 Over	33以上 33 Over	35以上 35 Over	37以上 37 Over	39以上 39 Over	41以上 41 Over		-	-	-	-

註：本表不適用於鋼捲頭尾兩端不規則部份。

The table do not apply to the irregular parts of coil tail and head.



PUBLIC
FILE 79

3.1.4 JIS G3132 鋼管用碳素鋼
JIS G3132 Carbon steel for tubes

種類符號 Classification	化學成分% Chemical Composition%				
	C	Si	Mn	P	S
SPHT1	0.10以下 Under 0.10	0.35以下 Under 0.35	0.50以下 Under 0.50		
SPHT2	0.18以下 Under 0.18		0.60以下 Under 0.60	0.040以下 Under 0.040	0.040以下 Under 0.040
SPHT3	0.25以下 Under 0.25	0.35以下 Under 0.35	0.30 - 0.90		
SPHT4	0.30以下 Under 0.30		0.30 - 1.00		

厚度單位 Thickness unit : mm

種類符號 Classification	拉伸試驗 Tensile Test					彎曲試驗 Bend Test				
	抗拉 強度 Tensile Strength N/mm ²	伸長率 % (平行軋延方向) Elongation				試 片	彎 曲 角 度 Crooked angle	內側直徑 Inner diameter		試 片
		厚度 1.2 以 上未滿 1.6 Thickness 1.2 to 1.6 excl.	厚度 1.6 以 上未滿 3.0 Thickness 1.6 to 3.0 excl.	厚度 3.0 以 上未滿 6.0 Thickness 3.0 to 6.0 excl.	厚度 6.0 以 上未滿 13.0 Thickness 6.0 to 13.0 excl.			厚度 3.0mm 以下 Thickness Under 3.0mm	厚度 3.0mm 至 13.0mm 以下 Thickness 3.0 to 13.0 excl.	
SPHT1	270以上 270 Over	30以上 30 Over	32以上 32 Over	35以上 35 Over	37以上 37 Over	No. 5	180°	密貼 Flat on itself	厚度之 1.0倍	No. 3
SPHT2	340以上 340 Over	25以上 25 Over	27以上 27 Over	30以上 30 Over	32以上 32 Over	平 行 軋 延 方 向		厚度之 2.0倍	厚度之 3.0倍	平 行 軋 延 方 向
SPHT3	410以上 410 Over	20以上 20 Over	22以上 22 Over	25以上 25 Over	27以上 27 Over			厚度之 3.0倍	厚度之 4.0倍	
SPHT4	490以上 490 Over	15以上 15 Over	18以上 18 Over	20以上 20 Over	22以上 22 Over			厚度之 3.0倍	厚度之 4.0倍	

註：1. 若經買賣雙方協調，Si含量可在0.04%以下。

Si % can be less than 0.04 % under both side negotiation.

2. 本表不適用鋼捲頭尾兩端不規則部份。

The table do not apply to the irregular parts of coil tail and head.



3.1.5 ASTM A569,A622 一般及深衝成形加工用碳鋼 ASTM A569,A622 Commercial and drawing quality

ASTM 編號 ASTM Number		化學成份 % Chemical Composition %					彎曲試驗 Bend Test
(說明) Description	Type	C	Mn	P	S	Al	
A569 (一般品級) (CQ)	A	0.10以下 Under 0.10		0.030 以下 Under 0.030	0.035 以下 Under 0.035		180° 密貼 Flat on itself
	B	0.02/0.15	0.60 以下 Under 0.60				
	C	0.08以下 Under 0.08		0.10 以下 Under 0.10			
A622 (深衝品級) (DQ)	A	0.08 以下 Under 0.08	0.50 以下 Under 0.50	0.020 以下 Under 0.020	0.030 以下 Under 0.030	0.01 以上 Under 0.01	-
	B	0.02/0.08				0.02 以上 Under 0.02	-

註：1. ASTM A569若添加銅(Cu)時，Cu含量必須為0.20%以上，否則一律依殘留元素管制。

2. 殘留元素管制(A569及A622相同)：

Cu：0.20以下，Ni：0.20以下，Cr：0.15以下，Mo：0.06以下，

V：0.008以下，Nb：0.008以下，Ti：0.008以下。

3.1.6 ASTM A36,A283 一般及中低強度結構用碳鋼 ASTM A36,A283 Carbon steel for general and middle strength structural grade.

ASTM 編號 (說明) ASTM Number		化學成份 % Chemical Composition %					拉伸試驗 Tensile Test		
		C	Si	Mn	P	S	降伏點 Yield Strength Ksi(N/mm ²)	抗拉強度 Tensile Strength Ksi(N/mm ²)	伸長率 % 最小值 Elongation Min.
A36 (一般結構用)		0.25 以下 Under 0.25	0.40 以下 Under 0.40		0.04 以下 Under 0.04	0.05 以下 Under 0.05	36(250) 以上 36(250) Over	58~80 (400~550)	20 IN 8" 23 IN 2"
A283 (中低強度 結構用)	Grade A	0.14 以下 Under 0.14					24(165) 以上 24(165) Over	45~60 (310~415)	27 IN 8" 30 IN 2"
	Grade B	0.17 以下 Under 0.17	0.40 以下 Under 0.40	0.90 以下 Under 0.90	0.035 以下 Under 0.035	0.04 以下 Under 0.04	27(185) 以上 27(185) Over	50~65 (345~450)	25 IN 8" 28 IN 2"

註：若添加Cu則含量需0.20%以上。



PUBLIC FILE 77

3.1.7 ASTM A570 結構用碳鋼

ASTM A570 Carbon steel for structural grade

ASTM編號 ASTM Number		化學成分 % Chemical Composition					
(說明) Explain	Grade Type	C	Si	Mn	P	S	
A570 (結構用)	30	-	0.25 以下 Under 0.25	-	0.90 以下 Under 0.90	0.035 以下 Under 0.035	0.04 以下 Under 0.04
	33	-					
	36	1					
	40	-	0.40 以下 Under 0.40	1.35 以下 Under 1.35			
	36	2					
	45	-	-	-	-	-	

ASTM編號 ASTM Number		拉伸試驗 Tensile Test						備註 Remark	
(說明) Explain	Grade Type	降伏點 最小值 Yield Strength Min. Ksi (N/mm ²)	抗拉強度 最小值 Tensile Strength Min. Ksi (N/mm ²)	伸長率最小值 (%) Elongation Min. (%)					彎曲試驗90° 內側半徑(垂 直軋延方向) Inner Radius for bend test
				IN 2"		IN 8"			
				厚度thickness (inch)					
				0.025	0.064	0.097	0.097		
				0.063	0.096	0.230	0.230		
A570 (結構用)	30	-	30 (205)	49 (340)	21	24	25	19	1t
	33	-	33 (230)	52 (360)	18	22	23	18	1t
	36	1	36 (250)	53 (365)	17	21	22	17	1.5t
	40	-	40 (275)	55 (380)	16	20	21	16	2t
	36	2	36 (250)	58-80 (400-550)	16	20	21	16	2t
	45	-	45 (310)	60 (415)	13	18	19	14	2t

註：1.若添加Cu則含量需0.20%以上。
 2.t為鋼料厚度。
 † is the thickness of steel test sample.



3.1.5 JIS G3106 熔接結構用鋼 Hot Roll Coil and Plate

種類符號	化 學 成 份 %				
	C	Si	Mn	P	S
SM400A	0.23以下	-	2.50×C以上	0.035以下	0.035以下
SM400B	0.20以下	0.35以下	0.60~1.40	0.035以下	0.035以下
SM490A	0.20以下	0.55以下	1.60以下	0.035以下	0.035以下
SM490B	0.18以下	0.55以下	1.60以下	0.035以下	0.035以下

種類符號	拉 伸 試 驗				衝 擊 試 驗		
	降伏強度 N/mm ²	抗拉強度 N/mm ²	伸長率%		試驗 溫度 °C	沙丕吸收能 J	試片
			No5試片 厚度≤5mm	No1A試片 5mm<厚度 ≤16mm			
SM400A	245以上	400~510	23以上	18以上	-	-	
SM400B	245以上	400~510	23以上	18以上	0	27以上	No.4 平行軋 延方向
SM490A	325以上	490~610	22以上	17以上	-	-	
SM490B	325以上	490~610	22以上	17以上	0	27以上	

3.1.5 JIS G3116 高壓氣體器用鋼 Hot Roll Coil

種類符號	化 學 成 份 %				
	C	Si	Mn	P	S
SG255	0.20以下	-	0.30以上	0.030以下	0.030以下
SG295	0.20以下	0.35以下	1.00以下	0.030以下	0.030以下
SG325	0.20以下	0.55以下	1.50以下	0.030以下	0.030以下

種類符號	拉 伸 試 驗				彎 曲 試 驗		
	降伏強度 N/mm ²	抗拉強度 N/mm ²	伸長率 %	試片	彎曲 角度	內側直徑	試片
SG255	255以上	400以上	28以上			厚度之2.0倍	
SG295	295以上	440以上	26以上	No.5 平行軋 延方向	180°	厚度之3.0倍	No.3 平行軋 延方向
SG325	325以上	490以上	22以上			厚度之3.0倍	



PUBLIC
FILE 75

3.1.7 EN10025 一般結構用鋼 HRC and Plate

種類符號	化 學 成 份 %							
	C	Si	Mn	P	S	N	Cu	CEQ
S235JR	0.17以下	-	1.40以下	0.35以下	0.35以下	0.012以下	0.55以下	0.35以下
S275JR	0.18以下	-	1.50以下	0.35以下	0.35以下	0.012以下	0.55以下	0.40以下
S355JR	0.20以下	0.55以下	1.60以下	0.35以下	0.35以下	0.012以下	0.55以下	0.55以下

種類符號	拉 伸 試 驗				彎 曲 試 驗				
	降伏強度 N/mm ²	抗拉強度 N/mm ²	伸長率% 3mm≤ 厚度 ≤40mm	試片		彎曲角度	內側直徑		
				厚度 <3mm	厚度 >3mm		厚度 (t) mm		
							t≤4	4<t≤6	6<t≤8
S235JR	235以上	360~510	26				1t	1t	1.5t
S275JR	275以上	410~560	23	TYPE B	TYPE D	180°	1t	1t	1.5t
S355JR	355以上	470~630	22				1t	1.5t	1.5t

3.1.8 AS/NZS 1594 熱軋一般鋼材 HRC and Plate

種類符號	化 學 成 份 %											合金限制
	C	Si	Mn	P	S	Cr	Ni	Cu	Al	Ti	CEQ	
HA200	0.15 以下	0.35 以下	0.60 以下	0.030 以下	0.030 以下	0.15 以下	0.15 以下	0.15 以下	0.1 以下	0.04 以下	0.29 以下	1
HA250	0.20 以下	0.35 以下	1.20 以下	0.040 以下	0.030 以下	0.25 以下	0.25 以下	0.25 以下	0.1 以下	0.04 以下	0.39 以下	1
HA300	0.20 以下	0.35 以下	1.60 以下	0.040 以下	0.030 以下	0.25 以下	0.25 以下	0.25 以下	0.1 以下	0.04 以下	0.39 以下	1
HA350	0.20 以下	0.35 以下	1.60 以下	0.040 以下	0.030 以下	0.25 以下	0.25 以下	0.25 以下	0.1 以下	0.04 以下	0.44 以下	2

1. Nb+V 0.03%以下。 2. V 0.1以下 Nb+V+Ti 0.15%以下。

種類符號	拉 伸 試 驗				彎 曲 試 驗				
	降伏強度 N/mm ²	抗拉強度 N/mm ²	伸長率(厚度tmm)		厚度 (t) mm				
			t≤3	t>3	t≤3	3<t≤5	5<t		
HA200	200以上	300以上	24	28	0	t	t	t	
HA250	250以上	350以上	22	26	t	t	2t	2t	
HA300	300以上	400以上	20	24	t	2t	2t	2t	
HA350	350以上	430以上	18	22	2t	2t	3t	3t	

1. 劃線長度50mm



3.1.9 AS/NZS 3678 結構用鋼 Plate and HRC

種類 符號	化 學 成 份 %											
	C	Si	Mn	P	S	Cr	Ni	Cu	Al	Ti	CEQ	Nb+V
G200	0.15 以下	0.35 以下	0.60 以下	0.03 以下	0.03 以下	0.3 以下	0.5 以下	0.4 以下	0.1 以下	0.04 以下	0.25 以下	0.03 以下
G250	0.22 以下	0.55 以下	1.70 以下	0.04 以下	0.03 以下	0.3 以下	0.5 以下	0.4 以下	0.1 以下	0.04 以下	0.44 以下	0.03 以下
G300	0.22 以下	0.55 以下	1.70 以下	0.04 以下	0.03 以下	0.3 以下	0.5 以下	0.4 以下	0.1 以下	0.04 以下	0.44 以下	0.03 以下
G350	0.22 以下	0.55 以下	1.70 以下	0.04 以下	0.03 以下	0.3 以下	0.5 以下	0.4 以下	0.1 以下	0.04 以下	0.48 以下	0.15 以下

種類 符號	拉 伸 試 驗						彎 曲 試 驗			
	降伏強度(厚度tmm)				抗拉 強度	伸長率 %	t≤6	6< t≤10	10< t≤20	20< t≤50
	t≤8	8<t≤12	12<t≤20	20<t≤32						
G200	200	200	-	-	300	24	0.5t	1.0t	1.5t	-
G250	280	260	250	250	410	22	1.0t	1.5t	2.0t	4t
G300	320	310	300	280	430	22	1.0t	1.5t	2.0t	4t
G350	360	360	350	340	450	21	1.5t	2.0t	2.5t	10t

3.1.13 ASTM A572-04 加銻鋼高強度低合金用鋼 Plate

種類 符號	化 學 成 份 %							
	C	Si	Mn	P	S	TYPE 1	TYPE 3	
						Nb	Nb	
Grade 42	0.21以下	0.40以下	1.35以下	0.04以下	0.05以下	0.005~0.05	0.005~0.05	
Grade 50	0.23以下	0.40以下	1.35以下	0.04以下	0.05以下	0.005~0.05	0.005~0.05	
Grade 55	0.25以下	0.40以下	1.35以下	0.04以下	0.05以下	0.005~0.05	0.005~0.05	

種類符號	拉 伸 試 驗			
	降伏強度	抗拉強度	伸長率%	試片
Grade 42	290 以上	415 以上	20 以上	
Grade 50	345以上	450以上	18以上	用GL=8試片
Grade 55	380以上	485以上	17以上	



PUBLIC
FILE 73

3.1.14 ASTM A709 橋樑結構用鋼 Plate

種類 符號	化 學 成 份 %					TYPE 1 Nb	TYPE 3 Nb
	C	Si	Mn	P	S		
	Grade 36	0.25以下	0.40以下	-	0.04以下		
Grade 50	0.23以下	0.40以下	0.8~1.35	0.04以下	0.05以下	0.005~0.05	0.005~0.05

1. Mn / C大於2。

種類 符號	拉 伸 試 驗			
	降伏強度	抗拉強度	伸長率%	試片
Grade 36	250 以上	400~550	20 以上	GL=8
Grade 50	345以上	450以上	18以上	GL=8

3.2.3 JIS G3193 熱軋鋼板、鋼片、鋼捲厚度許可差表

厚度(t)	寬度(w)	
		w < 1600
t < 1.25		±0.16
1.25 ≤ t < 1.60		±0.18
1.60 ≤ t < 2.00		±0.19
2.00 ≤ t < 2.50		±0.20
2.50 ≤ t < 3.15		±0.22
3.15 ≤ t < 4.00		±0.24
4.00 ≤ t < 6.00		±0.45
6.00 ≤ t < 10.0		±0.55
10.0 ≤ t < 25.0		±0.55
25.0 ≤ t < 40.0		±0.65

3.2.4 JIS G3193 熱軋鋼板、鋼片、鋼捲寬度許可差表

寬度 (mm)	許可差 (軋邊)
600 ≤ w < 1000	0~25
1000 ≤ w < 1250	0~30
1250 ≤ w < 1600	0~35



3.2 常用規格尺寸許可差 Tolerances

3.2.1 JIS G3131 熱軋鋼板、鋼片、鋼捲厚度許可差表

JIS G3131 Thickness tolerances of Hot-Rolled steel sheets & coils

單位Unit : mm

厚度 thickness	寬度 Width	1199以下 Under 1199	1200~1499	1500~1799
	1.59以下 Under 1.59		± 0.14	± 0.15
1.60~1.99		± 0.16	± 0.17	± 0.18
2.00~2.49		± 0.17	± 0.19	± 0.21
2.50~3.14		± 0.19	± 0.21	± 0.24
3.15~3.99		± 0.21	± 0.23	± 0.26
4.00~4.99		± 0.24	± 0.26	± 0.28
5.00~5.99		± 0.26	± 0.28	± 0.29
6.00~7.99		± 0.29	± 0.30	± 0.31
8.00~9.99		± 0.32	± 0.33	± 0.34
10.0~12.49		± 0.35	± 0.36	± 0.37
12.5~14.0		± 0.38	± 0.39	± 0.40

註：*1.本表許可差值適用之寬度上限僅到1550mm。

The table applies to the width less than 1550 mm.

2.本表適用於SPHC、SPHD等鋼種。

The table applies to the SPHC, SPHD grade.

3.厚度應於距離邊緣20mm以上之任意點測定之。

Thickness shall be measured at point 20 mm or apart from both edge.

4.本表不適用於鋼捲頭尾兩端不規則部份。

The table do not apply to the irregular parts of coil tail and head.


 PUBLIC
 FILE 71

3.2.2 JIS G3132 熱軋鋼卷厚度許可差表 (適用於SPHT1 ~ SPHT3)

JIS G3132 Thickness tolerance of Hot-Rolled coils (apply for SPHT1 ~ SPHT3)

單位Unit : mm

厚度 thickness	寬度 Width	1199以下 Under 1199	1200~1499	1500~1799
	1.59以下 Under 1.59		± 0.14	± 0.15
1.60~1.99		± 0.16	± 0.17	± 0.18
2.00~2.49		± 0.17	± 0.19	± 0.21
2.50~3.14		± 0.19	± 0.21	± 0.24
3.15~3.99		± 0.21	± 0.23	± 0.26
4.00~4.99		± 0.24	± 0.26	± 0.28
5.00~5.99		± 0.26	± 0.28	± 0.29
6.00~7.99		± 0.29	± 0.30	± 0.31
8.00~9.99		± 0.32	± 0.33	± 0.34
10.0~12.49		± 0.35	± 0.36	± 0.37
12.5~13.0		± 0.38	± 0.39	± 0.40

註：*1. 本表許可差僅適用之寬度上限僅到1550mm。

The table applies to the width less than 1550 mm.

2. 厚度應於距離邊緣20mm以上之任意點測定之。

Thickness shall be measured at point 20 mm or apart from both edge.

3. 本表不適用於鋼卷頭尾兩端不規則部份。

The table do not apply to the irregular parts of coil tail and head.



3.2.5 JIS G3193 熱軋鋼板、鋼片長度許可差表

長度 (L) mm	許可差
630mm以下	0~+25
630mm以上	0~+長度0.5%

3.2.6 JIS G3193 熱軋鋼板、鋼片平坦度許可差表

厚度(t)	寬度(w)	
	w < 1250	1250 ≤ w < 1600
t < 1.60	18以下	20以下
1.60 ≤ t < 3.15	16以下	18以下
3.15 ≤ t < 4.00	16以下	16以下
4.00 ≤ t < 6.00	14以下	14以下
6.00 ≤ t < 10.0	13以下	13以下
10.0 ≤ t < 25.0	12以下	12以下
25.0 ≤ t < 40.0	9以下	9以下

3.2.7 ASTM A6, A568及A635尺寸及其許可差適用範圍表

單位Unit: mm

厚度(t)	寬度(w)	
	720 ≤ w < 1220	1220 ≤ w ≤ 1650
1.12 ≤ t < 4.58	鋼捲: 依A568 鋼片: 依A568	鋼捲: 依A568 鋼片: 依A568
4.58 ≤ t < 5.85	鋼捲: 依A568 鋼片: 依A568	鋼捲: 依A635 鋼片: 依A6
5.85 ≤ t ≤ 12.7	鋼捲: 依A635 鋼片: 依A6	鋼捲: 依A635 鋼片: 依A6

- 註: 1. A568適用於A1011, A1018等規格。
2. A635適用於A1011, A1018等規格之厚板 (Heavy-Thickness) 鋼捲。
3. A6適用於A36, A1018等規格。